



地域の再エネポテンシャルの活用に向けて、新たな手法による自家消費型・地産地消型の再エネ導入を促進します。

## 1. 事業目的

- 地域の再エネポテンシャルを有効活用するため、地域との共生を前提とした上で、新たな手法による太陽光発電の導入・価格低減を促進する。

## 2. 事業内容

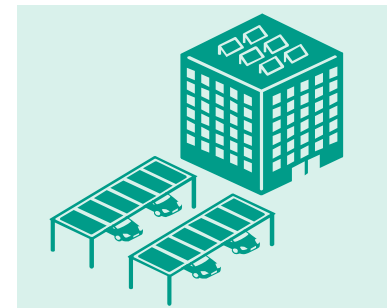
- ①建物における太陽光発電の新たな設置手法活用事業 (補助率1/3)**  
駐車場を活用した太陽光発電 (ソーラーカーポート) について、コスト要件 (※) を満たす場合に、設備等導入の支援を行う。
- ②地域における太陽光発電の新たな設置場所活用事業 (補助率1/2)**  
営農地・ため池・廃棄物処分場を活用した太陽光発電について、コスト要件 (※) を満たす場合に、設備等導入の支援を行う。
- ③窓、壁等と一体となった太陽光発電の導入加速化支援事業 (補助率2/3、1/2)**  
住宅・建築物の再エネポテンシャルを最大限引き出し、太陽光発電設備の導入を促進するため、窓、壁等の建材と一体型の太陽光発電設備の導入を支援する。
- ④オフサイトからの自営線による再エネ調達促進事業 (補助率1/2)**  
オフサイトに太陽光発電設備を新規導入し、自営線により電力調達を行う取組について、当該自営線等の導入を支援する。※令和6年度は、継続事業のみ実施し、新規募集はしない。

## 3. 事業スキーム

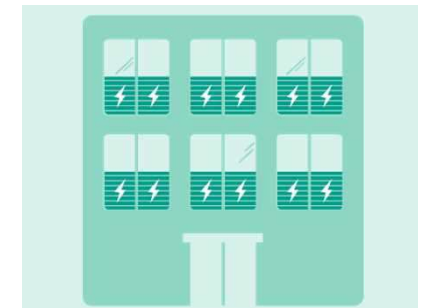
- 事業形態 ①～④：間接補助事業 (補助率1/3、1/2、2/3)
- 補助対象 民間事業者・団体等
- 実施期間 

① 令和3年度～令和7年度	② 令和4年度～令和7年度
③ 令和6年度～令和7年度	④ 令和4年度～令和6年度

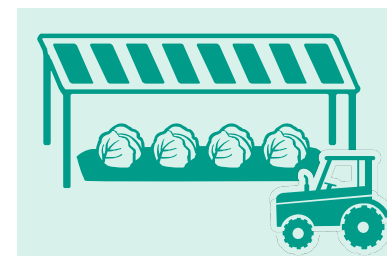
## 4. 事業イメージ



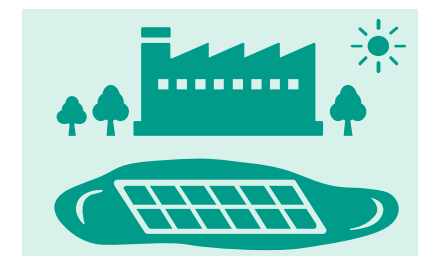
駐車場太陽光 (ソーラーカーポート)



建材一体型太陽光発電



営農型太陽光 (ソーラーシェアリング)



ため池太陽光

### ※①②コスト要件

本補助金を受けることで導入費用が最新の調達価格等算定委員会の意見に掲載されている同設備が整理される電源・規模等と同じ分類の資本費に係る調査結果を踏まえて設定した値を下回るものに限る。